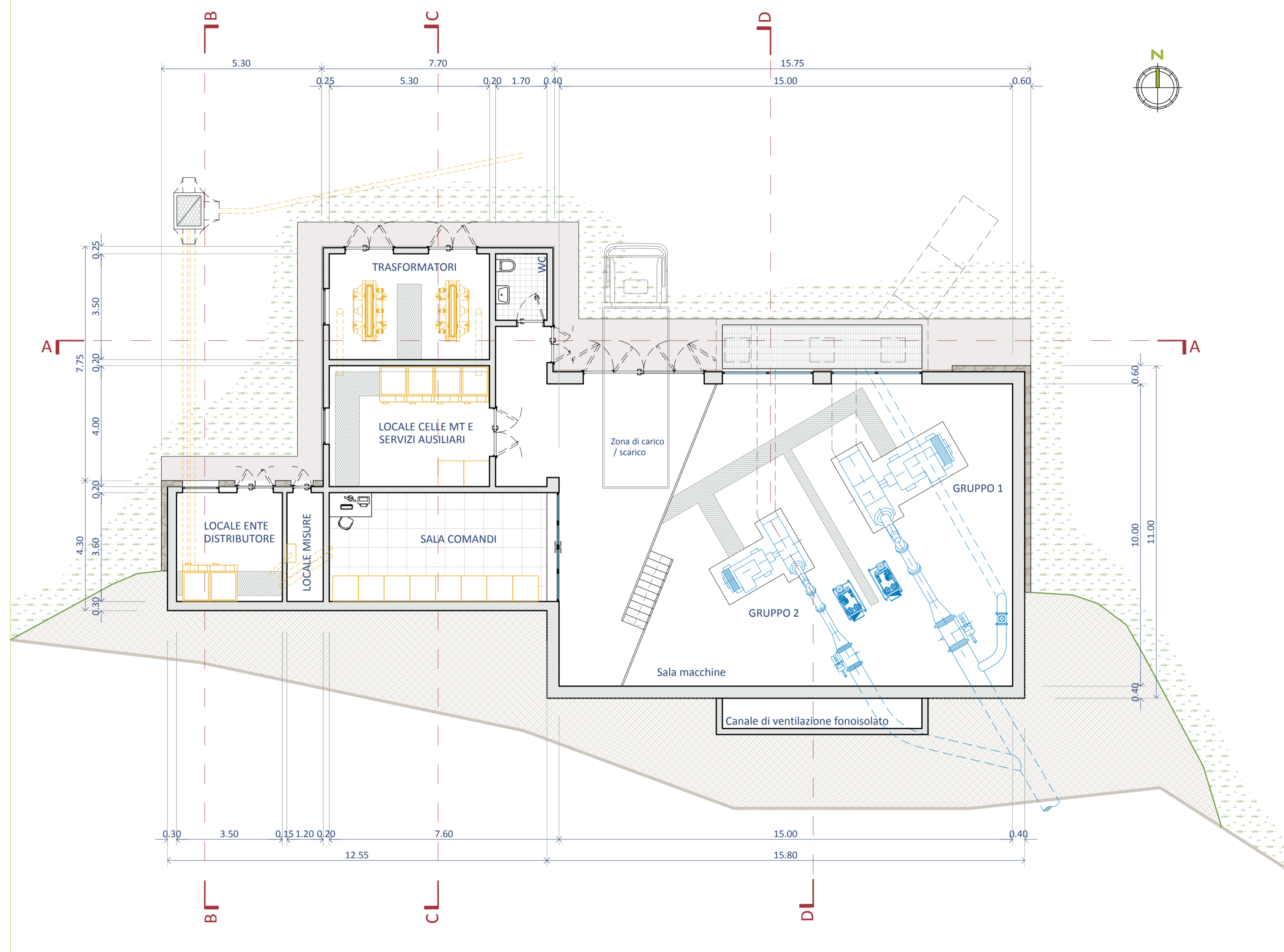


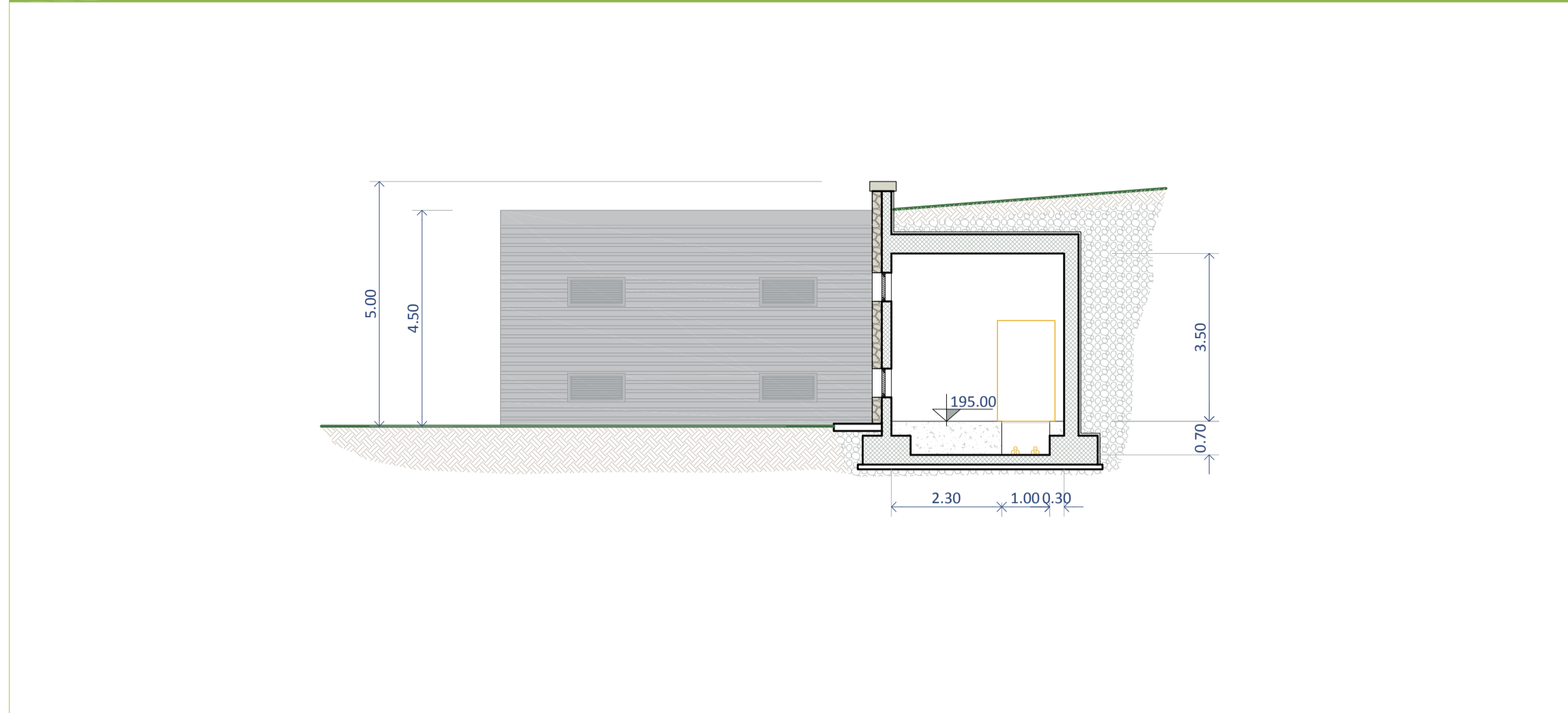
PIANTA CENTRALE DI PRODUZIONE

SCALA 1:100



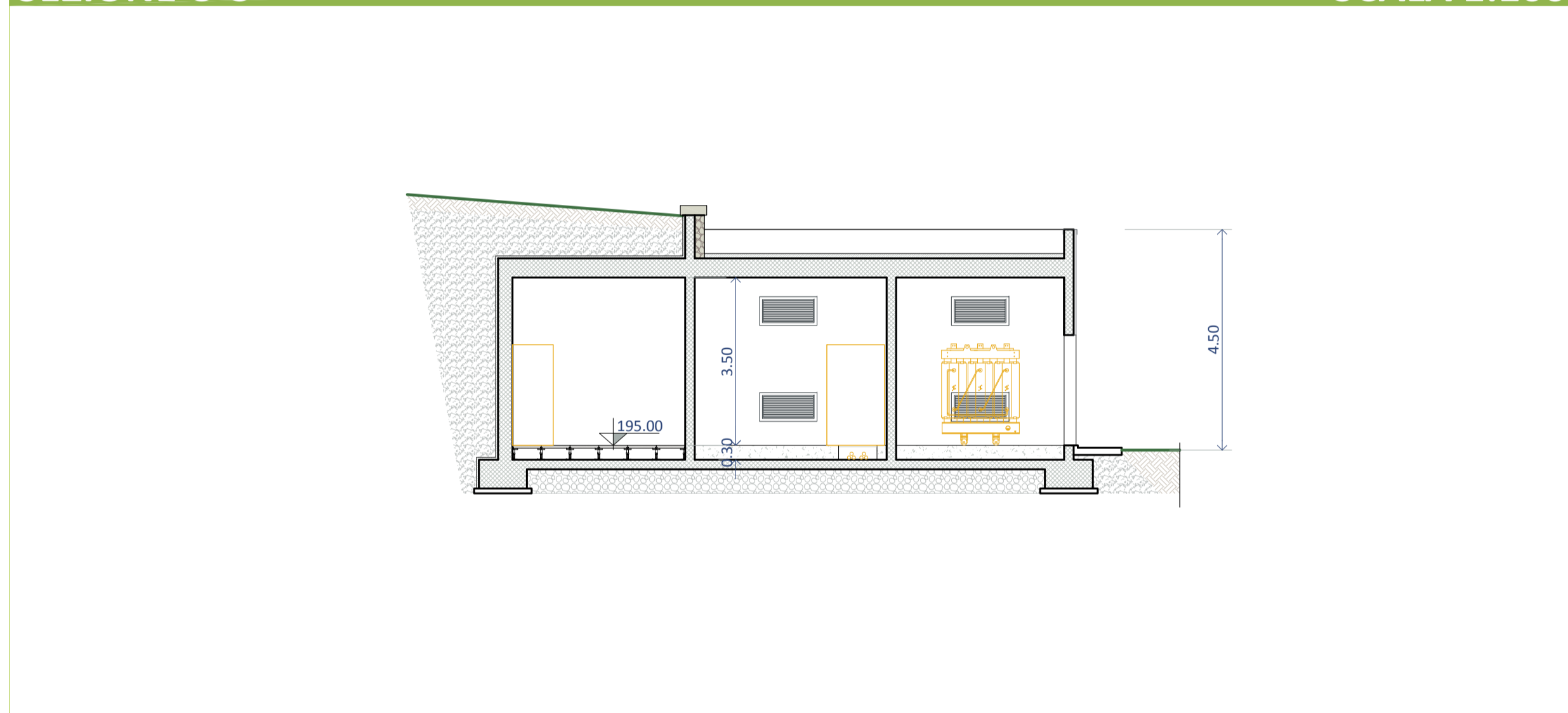
SEZIONE B-B

SCALA 1:100



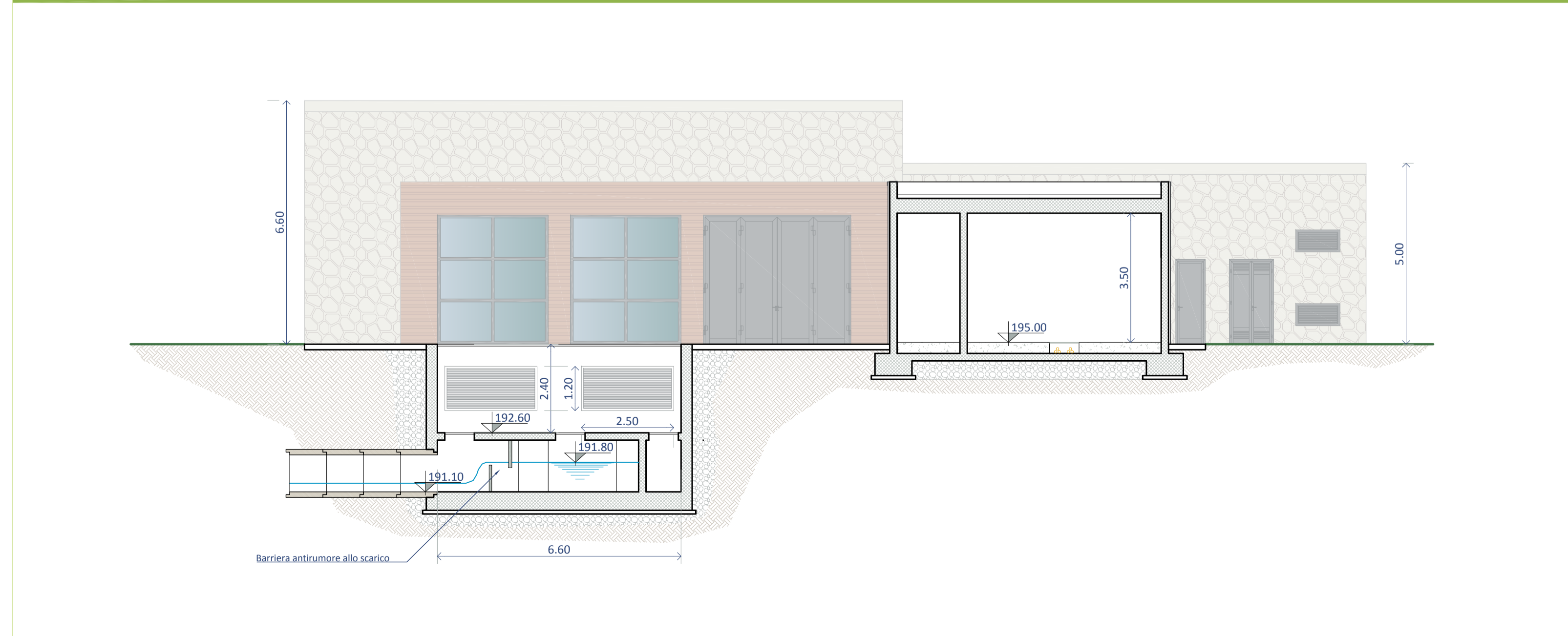
SEZIONE C-C

SCALA 1:100



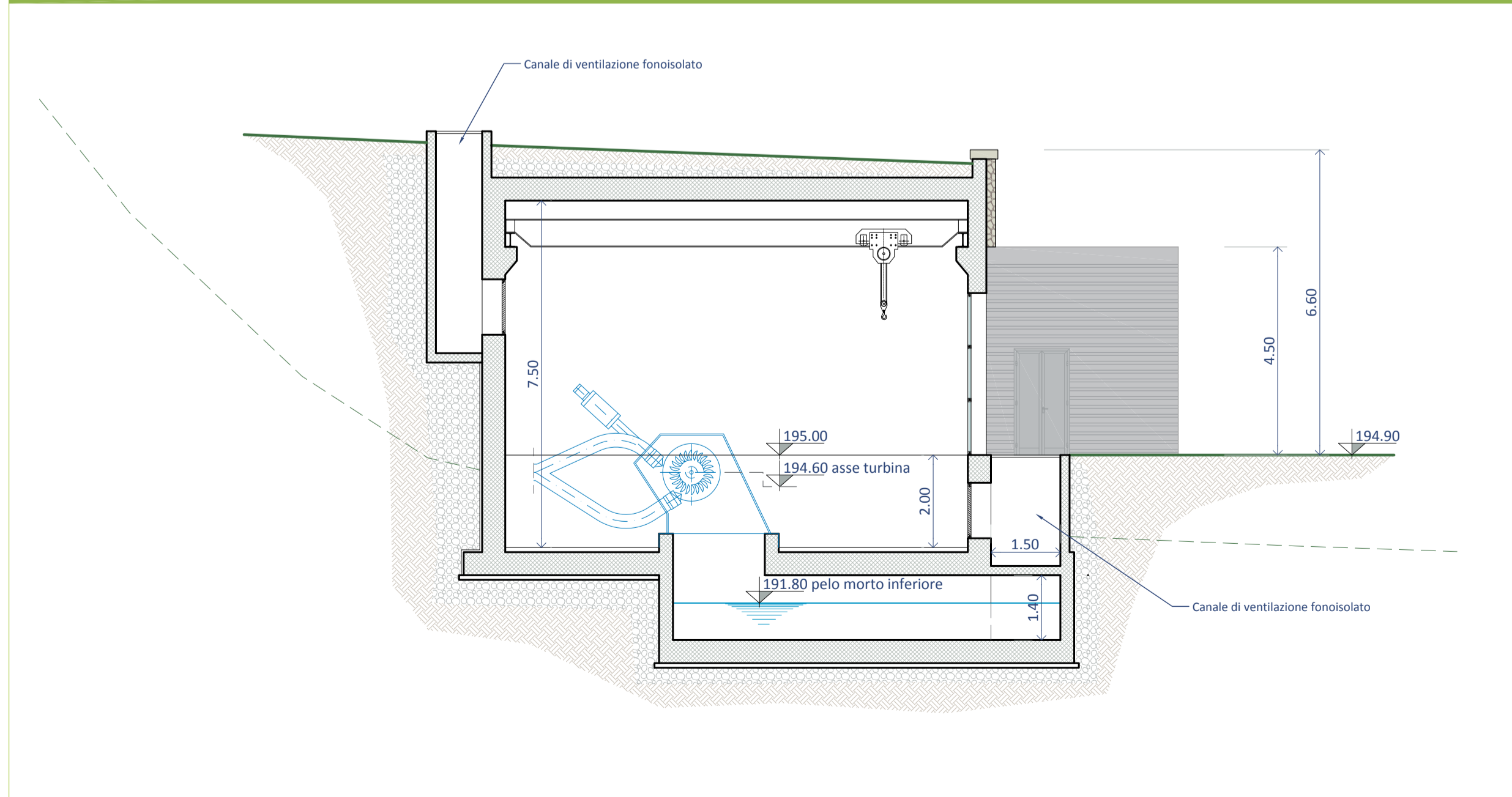
SEZIONE A-A

SCALA 1:100



SEZIONE D-D

SCALA 1:100



approvazioni:

regione: REGIONE AUTONOMA FRIULI VENEZIA GIULIA
 provincia: PROVINCIA DI UDINE
 comune: TRASAGHIS

Titolo progetto: **Mini Hydro LEALE**

Liv. progetto: **PROGETTO DEFINITIVO**

oggetto: Progetto per la realizzazione di un piccolo impianto idroelettrico ad acqua fluente e ad alta caduta sul torrente Leale in Comune di Trasaghis (UD).
 riferimento: Res.05 - Hydro Leale

scala: 1:100

titolo elaborato: **CENTRALE DI PRODUZIONE
 PIANTA - SEZIONI**

n. elaborato: **D.5.03**

soggetto richiedente:
RenWa S.r.l.
 via Mazzini, 51
 33070 - BRUGNERA (PN) - Italy
 e-mail: info@renwa.it - web: www.renwa.it



progettazione:
Ing. Giuseppe Carpenè

il progettista:

revisione:	num.	data:	descrizione:	redatto	controllato	approvato
	00	APRILE 2011	PRIMA EMISSIONE			
	01					
	02					
	03					